

рwc

Пн	Вт	Ср	Чт	Пт	Сб	Вс
		1	2	3	4	5
6	7	8	9	10	11	12
13	14	15	16	17	18	19
20	21	22	23	24	25	26
27	28	29				

15

Декларация за 4 квартал 2016 г.:

- расчет по КПНУИВ (формы 101.03, 101.04);
- по ИПН и социальному налогу (формы 200.00, 210.00);
- по НДС (форма 300.00);
- по платежу по возмещению исторических затрат, если размер платежа по возмещению превышает 10 000 МРП (форма 560.00);
- по рентному налогу на экспорт (форма 570.00);
- по налогу на добычу полезных ископаемых (форма 590.00);
- по плате за пользование водными ресурсами поверхностных источников за (форма 860.00);
- по плате за эмиссии в окружающую среду (форма 870.00).

15

Отчетность:

- расчет текущих платежей по земельному налогу и налогу на имущество по состоянию на 1 января 2017 г. (форма 701.01);
- по акцизу и расчеты за структурные подразделения за декабрь 2016 г. (формы 400.00, 421.00);
- по подписному бонусу и бонусу коммерческого обнаружения, если срок оплаты наступил в

20

- по косвенным налогам (НДС и акциз) по импортированным товарам за январь 2017 г. (форма 320.00 и 328.00);
- расчет сумм текущих платежей за пользование земельными участками на 2017 г. (форма 851.00).

рwc

Пн	Вт	Ср	Чт	Пт	Сб	Вс
		1	2	3	4	5
6	7	8	9	10	11	12
13	14	15	16	17	18	19
20	21	22	23	24	25	26
27	28	29				

20 Платежи:

- акциз за январь 2017 г.;
- НДС в Таможенном союзе за январь 2017 г.

27

- авансовые платежи по КПП за февраль 2017 г.;
- КППуИВ (включая КППуИВ за нерезидента) за январь 2017 г.;
- ИПН и социальный налог за январь 2017 г.;
- обязательные пенсионные взносы и социальные отчисления за январь 2017 г.;
- земельный налог по сроку 25 февраля 2017 г.;
- налог на имущество по сроку 25 февраля 2017 г.;
- пользование земельными участками по сроку 25 февраля 2017 г.;
- за размещение наружной рекламы за январь 2017 г.

27

Платежи за 4 квартал 2016 г.:

- НДС;
- рентный налог на экспорт;
- возмещение исторических затрат, если размер платежа превышает 10 000 МРП;
- налог на добычу полезных ископаемых;
- эмиссии в окружающую среду.



Продление сроков представления налоговой отчетности не изменяет срока уплаты налога.

Продление срока представления отчетности за 4кв. 2016.

По заявлению налогоплательщика продление срока представляется по отчетности, подаваемой в электронном виде. Заявление подается в налоговый орган до 15 февраля 2017 г.

Срок представления налоговой отчетности продлевается на период не более 30 (тридцати) календарных дней со срока, установленного для сдачи декларации.



pwc



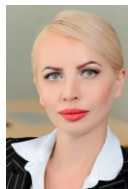
Елена Каева,
Партнер
Ә/почта: elena.kaeva@kz.pwc.com



Мария Рычкова,
Старший Менеджер
Ә/почта: mariya.rychkova@kz.pwc.com



Асель Хамзина,
Младший Менеджер
Ә/почта: assel.khamzina@kz.pwc.com



Марина Щербакова
Младший Менеджер
Ә/почта: marina.chsherbakova@kz.pwc.com

Адрес:

Алматы

Бизнес-центр "AFD", здание «А», 4 этаж
пр. Аль-Фараби, 34
Алматы, Казахстан, A25D5F6
Тел.: +7 (727) 330 32 00
Факс: +7 (727) 244 68 68

Астана

Бизнес-центр «Q2», 4 этаж
пр. Кабанбай батыра, дом 15/1
район «Есиль», Астана, Казахстан, Z05M6H9
Тел.: +7 (7172) 55 07 07
Факс: +7 (7172) 55 07 08