

рwc

Пн	Вт	Ср	Чт	Пт	Сб	Вс
						1
2	3	4	5	6	7	8
9	10	11	12	13	14	15
16	17	18	19	20	21	22
23	24	25	26	27	28	29
30	31					

16 Отчетность:

- по подписному бонусу и бонусу коммерческого обнаружения по форме 510.00, если срок уплаты наступил в ноябре 2016 года;
- по акцизу и расчет за структурные подразделения за ноябрь 2016 г. (формы 400.00, 421.00);

20

- по косвенным налогам (НДС и акциз) по импортированным товарам за декабрь 2016 (формы 320.00 и 328.00);
- по плате за эмиссии в окружающую среду (для плательщиков с объемами платежей до 100 МРП в суммарном годовом объеме за 2016 год при получении экологического разрешения в декабре 2016 года) (форма 870.00).
- Расчет суммы авансовых платежей по КПП, подлежащей уплате за период до сдачи декларации по КПП (форма 101.01).



рwc

Пн	Вт	Ср	Чт	Пт	Сб	Вс
						1
2	3	4	5	6	7	8
9	10	11	12	13	14	15
16	17	18	19	20	21	22
23	24	25	26	27	28	29
30	31					

20 Уплата:

- НДС в Таможенном союзе за декабрь 2016 г.;
- акциза за декабрь 2016 года;
- за эмиссии в окружающую среду, выкуп лимита на эмиссии за 2017 г. при оформлении разрешительного документа в декабре 2016 г.;

25

- авансовых платежей по КПП за январь 2017;
- КППНУИВ за декабрь 2016;
- ИПН и социального налога за декабрь 2016;
- ОПВ и социальных отчислений за декабрь 2016;
- за размещение наружной (визуальной) рекламы за декабрь 2016.

А у Вас есть обязательство по осуществлению авансовых платежей по КПП?

Исчисление, уплату, а также расчеты авансовых платежей по КПП не должны осуществлять следующие категории налогоплательщиков:

- 1) с СГД после корректировок за 2015 год, не превышающим 325 000 МРП;
- 2) вновь созданные (возникшие) - в течение налогового периода, в котором осуществлена государственная (учетная) регистрация в органе юстиции, а также в течение последующего налогового периода;
- 3) вновь зарегистрированные в налоговых органах юридические лица-нерезиденты, осуществляющие деятельность в РК через ПУ без открытия филиала, представительства – в течение налогового периода, в котором осуществлена регистрация в налоговых органах и в последующем налоговом периоде;
- 4) являющиеся некоммерческой организацией, либо организацией, осуществляющей деятельность в социальной сфере либо на территории специальной экономической зоны.

pwc



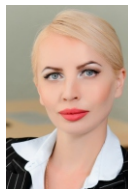
Елена Каева,
Партнер
Ә/почта: elena.kaeva@kz.pwc.com



Мария Рычкова,
Старший Менеджер
Ә/почта: mariya.rychkova@kz.pwc.com



Асель Хамзина,
Младший Менеджер
Ә/почта: assel.khamzina@kz.pwc.com



Марина Щербакова
Младший Менеджер
Ә/почта: marina.chsherbakova@kz.pwc.com

Адрес:

Алматы

Бизнес-центр "AFD", здание «А», 4 этаж
пр. Аль-Фараби, 34
Алматы, Казахстан, A25D5F6
Тел.: +7 (727) 330 32 00
Факс: +7 (727) 244 68 68

Астана

Бизнес-центр «Q2», 4 этаж
пр. Кабанбай батыра, дом 15/1
район «Есиль», Астана, Казахстан, Z05M6H9
Тел.: +7 (7172) 55 07 07
Факс: +7 (7172) 55 07 08