

**рwc**

Пн	Вт	Ср	Чт	Пт	Сб	Вс
					1	2
3	4	5	6	7	8	9
10	11	12	13	14	15	16
17	18	19	20	21	22	23
24	25	26	27	28	29	30
31						

## 5 Отчетность:

- расчет текущих платежей на транспортные средства по состоянию на 1 июля 2017 г. (форма 701.00).

14

- по подписному бонусу и бонусу коммерческого обнаружения, если срок уплаты наступил в мае 2017 г. (форма 510.00).

17

- по акцизу и расчеты за структурные подразделения за май 2017 г. (формы 400.00, 421.00).

20

- по косвенным налогам (НДС и акциз) по импортным товарам за июнь 2017 г. (формы 320.00 и 328.00);
- по плате за эмиссии в окружающую среду (для плательщиков с объемами платежей до 100 МРП в суммарном годовом объеме при получении экологического разрешения в июне 2017 года) (форма 870.00).

## рwc

Пн	Вт	Ср	Чт	Пт	Сб	Вс
					1	2
3	4	5	6	7	8	9
10	11	12	13	14	15	16
17	18	19	20	21	22	23
24	25	26	27	28	29	30
31						

25

- авансовых платежей по КПП за июль 2017 г.;
- КППуИВ за июль 2017 г.;
- ИПН и социального налога за июль 2017 г.;
- обязательных пенсионных взносов и социальных отчислений за июль 2017 г.;
- размещения наружной (визуальной) рекламы за июль 2017 г.

5

### Уплата:

- налога на транспортные средства за 2017 г.

20

- акциза за июль 2017г.;
- НДС в Таможенном союзе за июль 2017 г.



## Обязательное социальное медицинское страхование ("ОСМС")

С 1 июля 2017 работодателям и индивидуальным предпринимателям, адвокатам, частным нотариусам необходимо ежемесячно выплачивать взносы по обязательному социальному страхованию до 25 числа месяца, следующего за отчетным.

Удержание и перечисление взносов работников в фонд будет осуществляться работодателями за счет доходов работников.

Несвоевременная уплата взносов по ОСМС может привести к приостановлению расходных операций по банковским счетам плательщика взносов.

## pwc



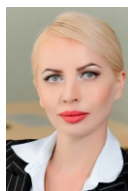
**Елена Каева,**  
Партнер  
Э/почта: elena.kaeva@kz.pwc.com



**Мария Рычкова,**  
Старший Менеджер  
Э/почта: mariya.rychkova@kz.pwc.com



**Асель Хамзина,**  
Младший Менеджер  
Э/почта: assel.khamzina@kz.pwc.com



**Марина Щербакова**  
Младший Менеджер  
Э/почта: marina.chsherbakova@kz.pwc.com

### Адрес:

**Алматы**  
Бизнес-центр "AFD", здание «А», 4 этаж  
пр. Аль-Фараби, 34  
Алматы, Казахстан, A25D5F6  
Тел.: +7 (727) 330 32 00

**Астана**  
Бизнес-центр «Q2», 4 этаж  
пр. Кабанбай батыра, дом 15/1  
район «Есиль», Астана, Казахстан, Z05M6H9  
Тел.: +7 (7172) 55 07 07

**Атырау**  
Гостиница "Ренессанс", 3-й этаж,  
ул. Сатпаева, 15 Б  
Атырау, Казахстан, E02MoM8  
Т: +7 (7122) 76 30 00